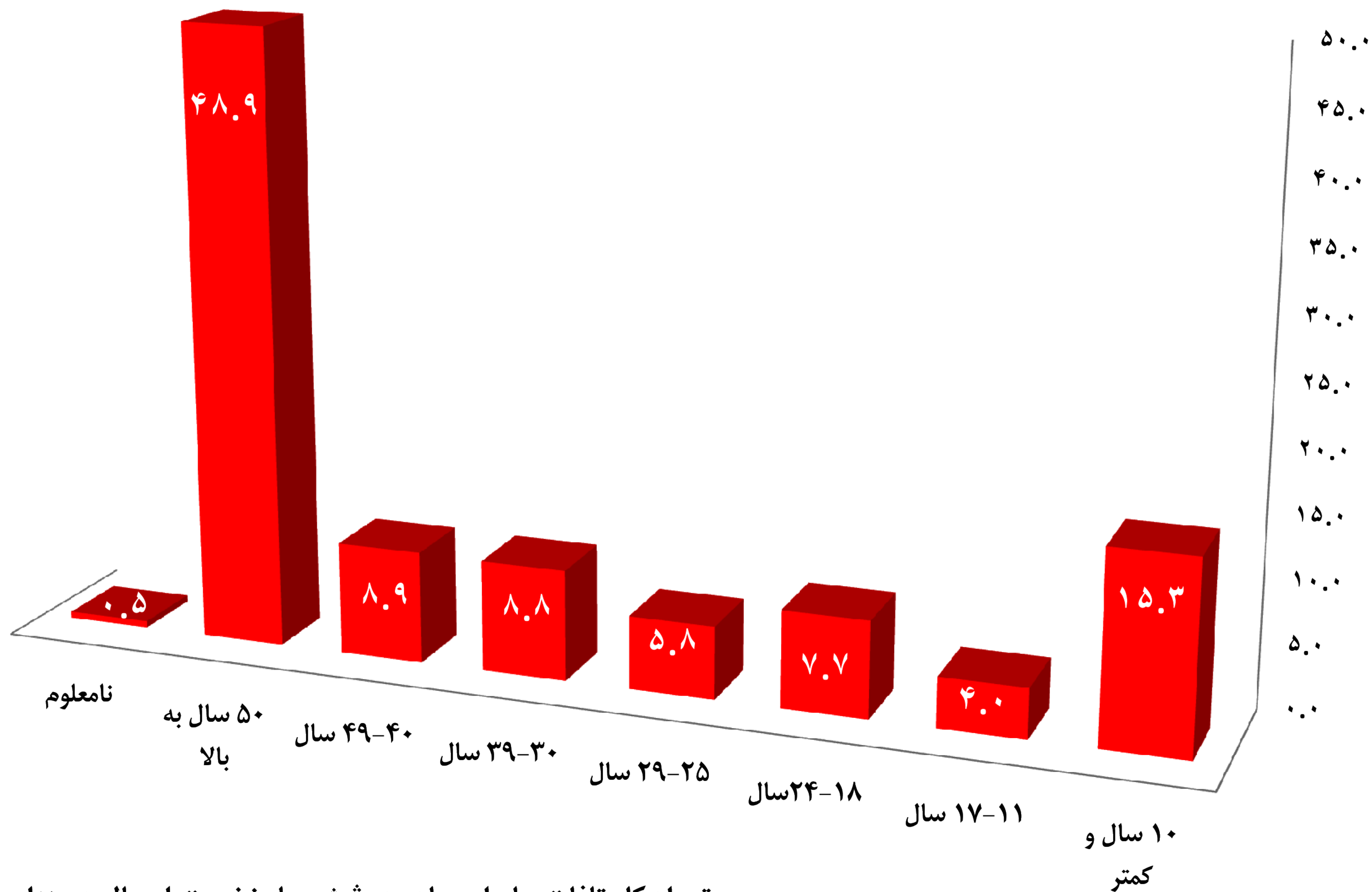
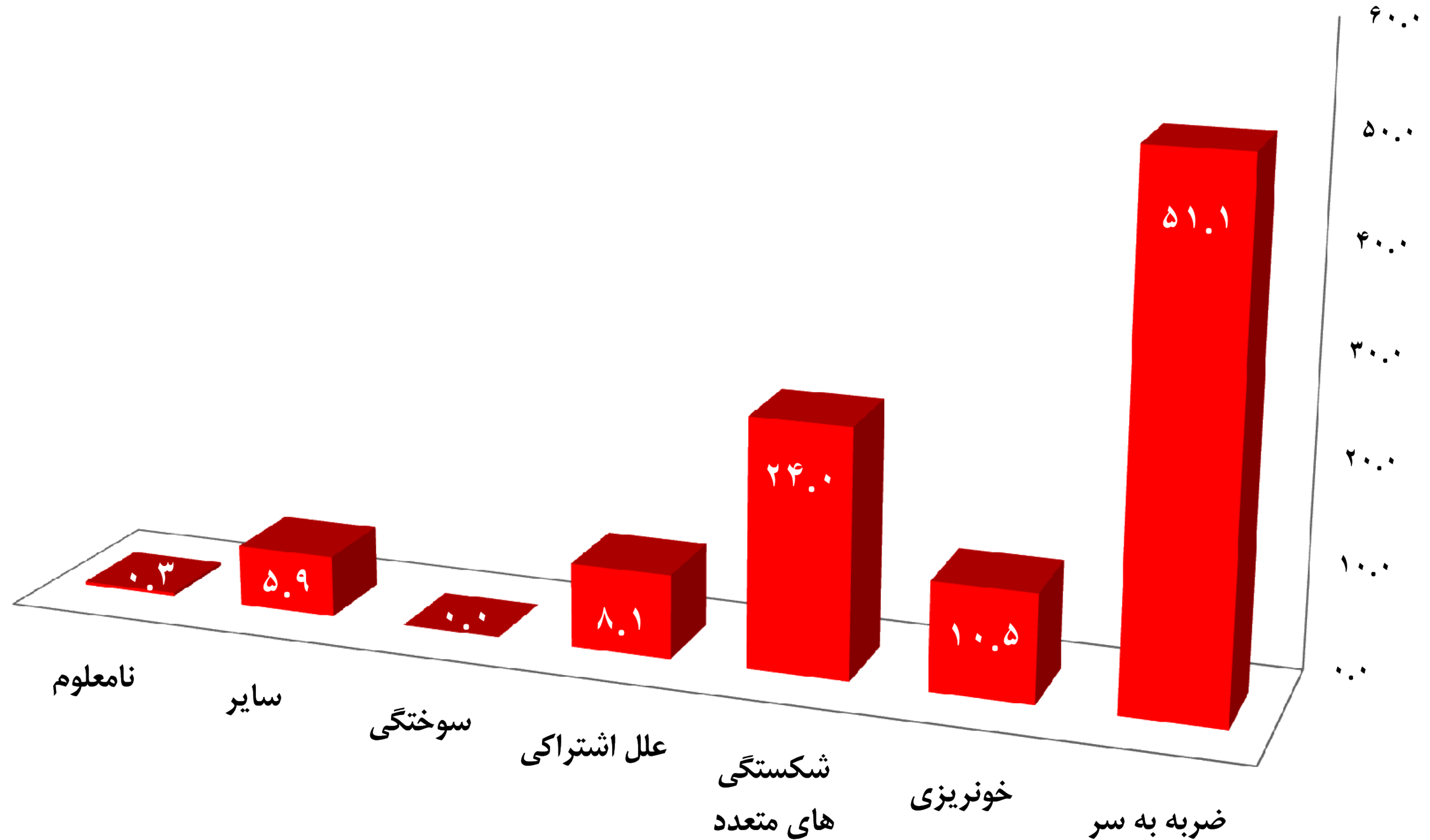


۴۸.۸ درصد تلفات عابران پیاده در شش ماه نخست امسال در گروه سنی ۵۰ سال به بالا قرار داشتند



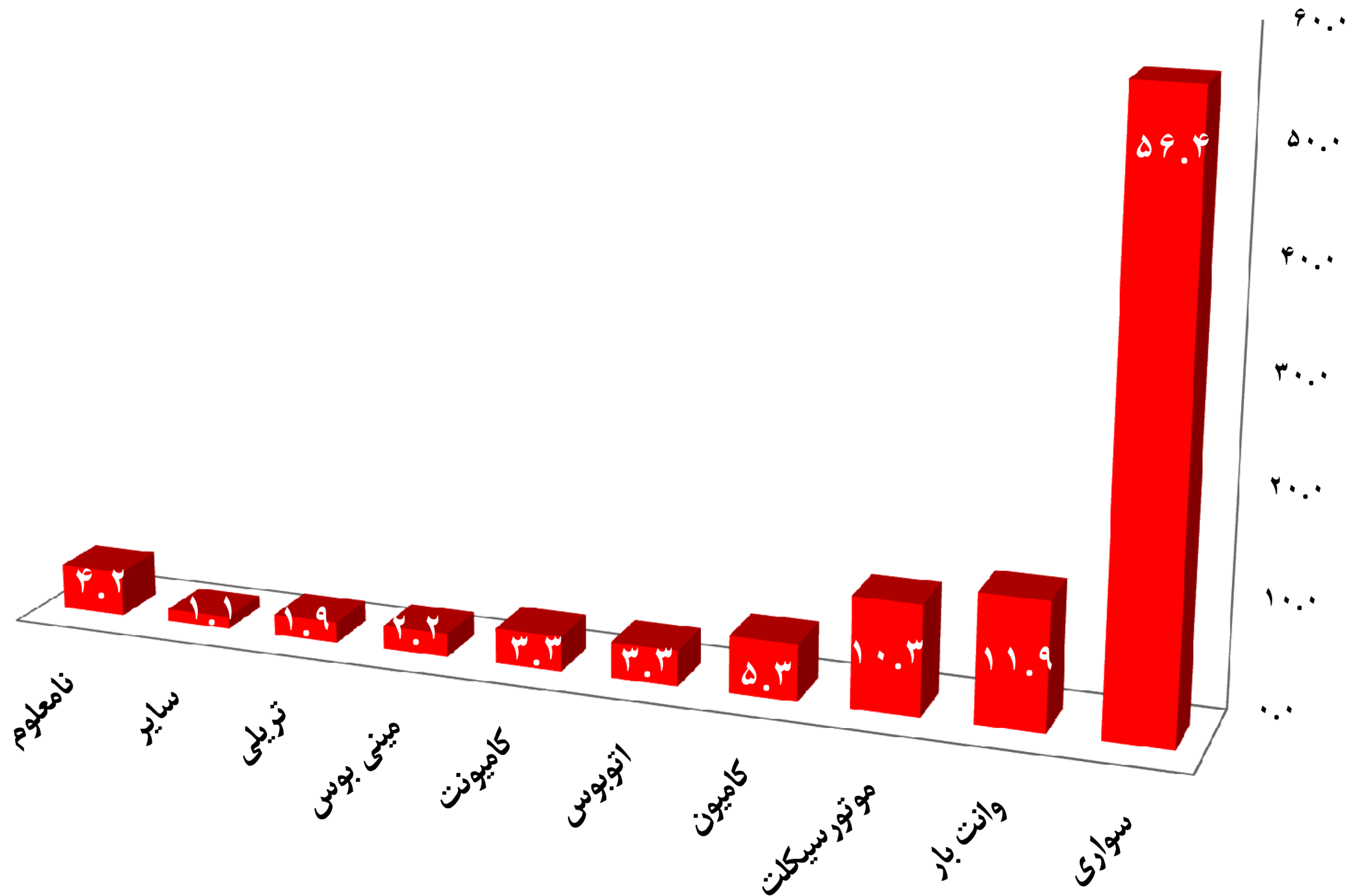
تعداد کل تلفات عابران پیاده در شش ماه نخست امسال دو هزار و ۳۷۵ نفر بود

۵۱.۱ درصد تلفات عابران پیاده در شش ماه نخست امسال به علت ضربه به سر جان باختند



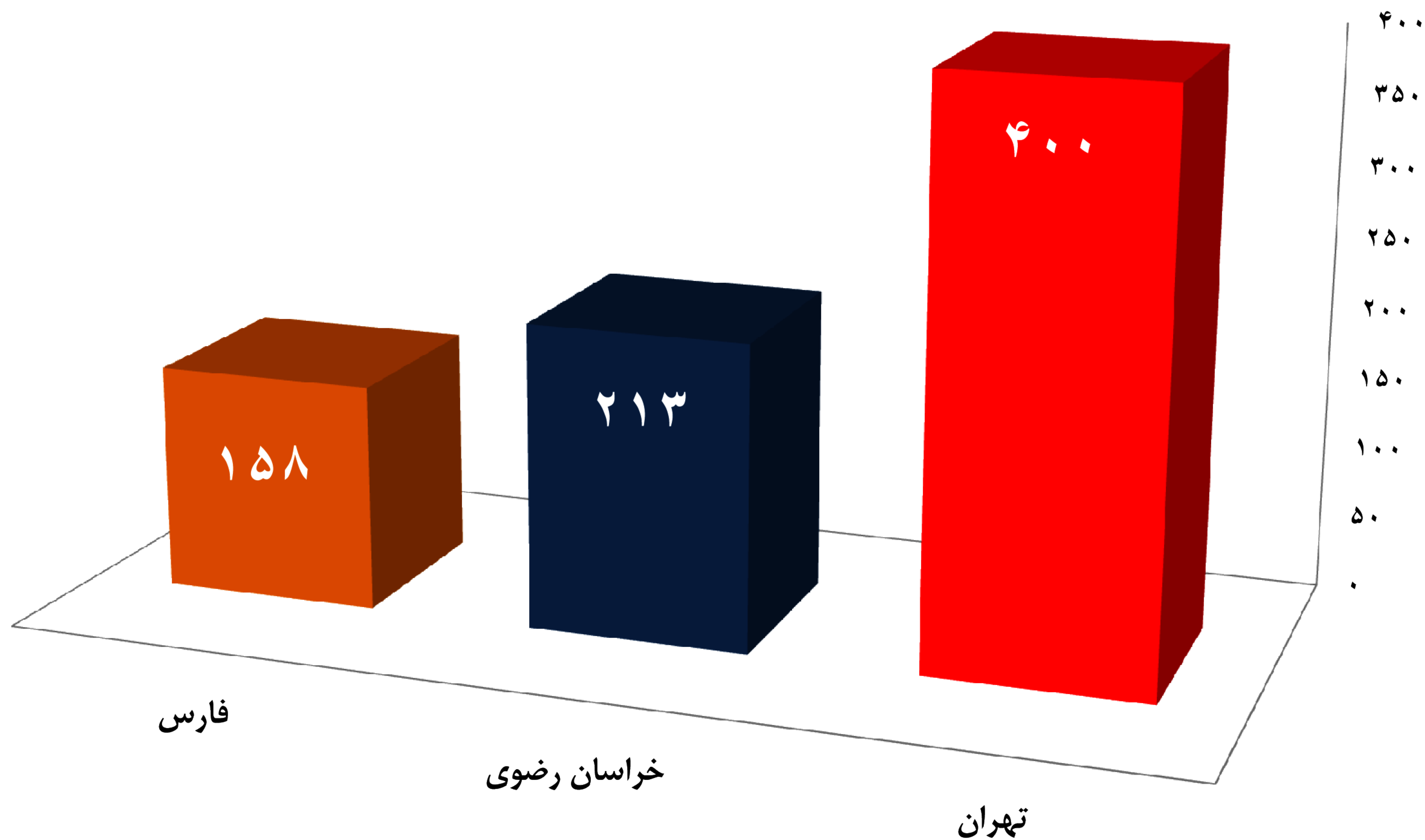
تعداد کل تلفات عابران پیاده در شش ماه نخست امسال دو هزار و ۳۷۵ نفر بود

در شش ماه نخست امسال سواری‌ها ۵۶.۴ درصد بالاترین تاثیر در میزان تلفات عابران پیاده را داشته است



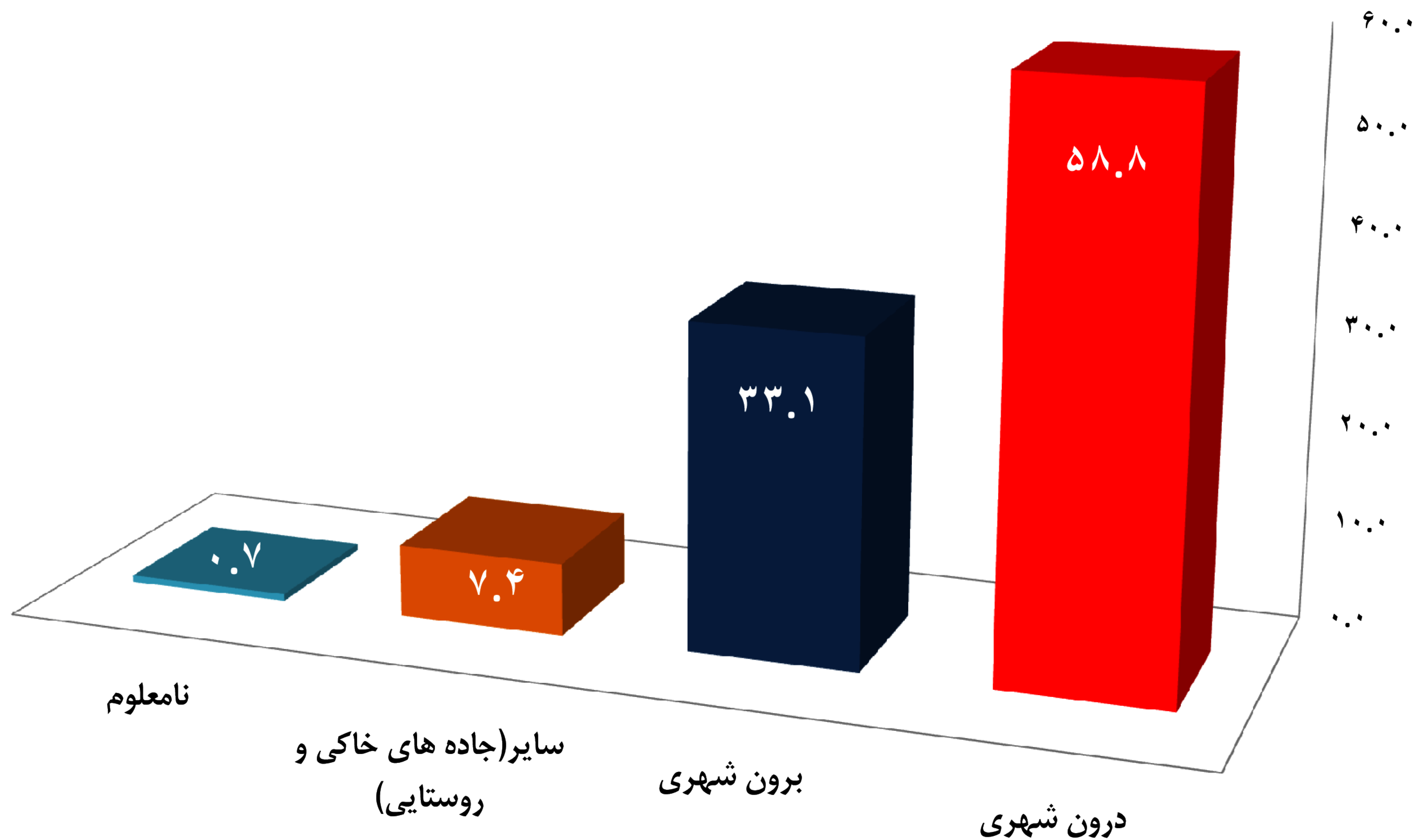
تعداد کل تلفات عابران پیاده در شش ماه نخست امسال دو هزار و ۳۷۵ نفر بود

در شش ماه نخست امسال استان تهران با ۴۰۰ کشته بالاترین تعداد تلفات عابران پیاده را در میان استانهای کشور را به خود اختصاص داد



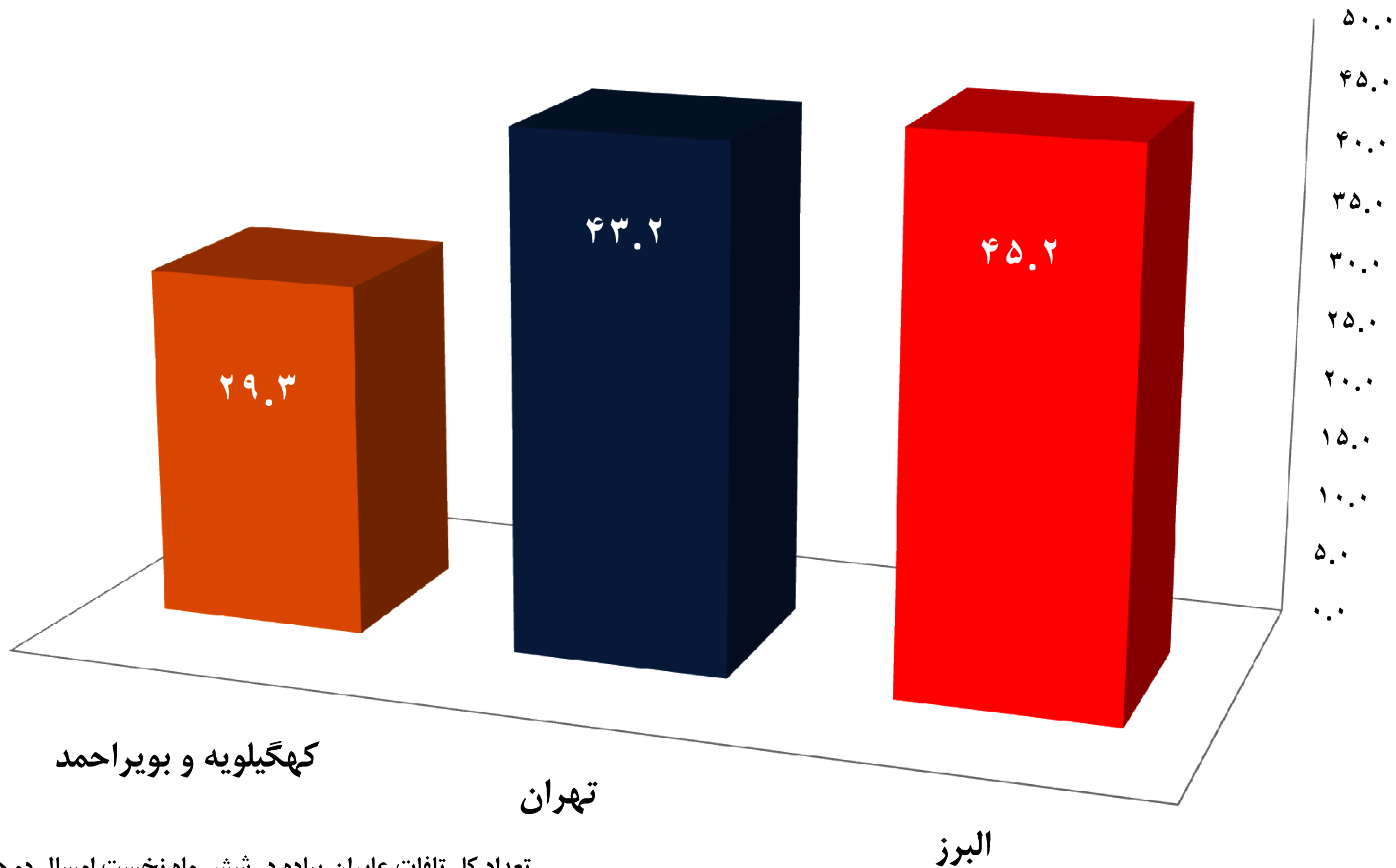
تعداد کل تلفات عابران پیاده در شش ماه نخست امسال دو هزار و ۳۷۵ نفر بود

۵۸.۸ درصد تلفات عابران پیاده در شش ماه نخست امسال در جاده ها و خیابان های درون شهری روی داده است



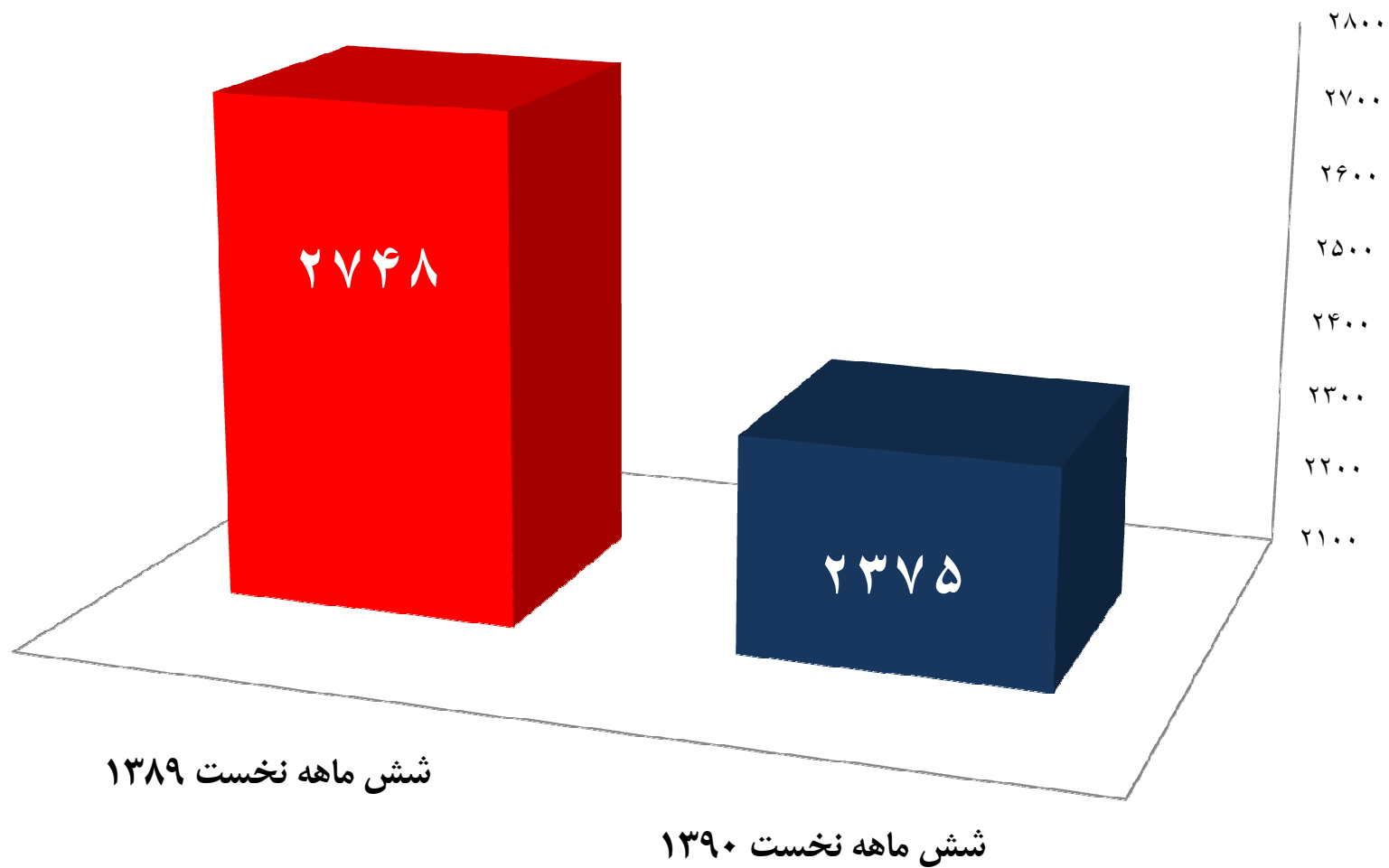
تعداد کل تلفات عابران پیاده در شش ماه نخست امسال دو هزار و ۳۷۵ نفر بود

نسبت تلفات عابران پیاده به کل حوادث رانندگی در استانها طی شش ماه نخست سال ۱۳۹۰



تعداد کل تلفات عابران پیاده در شش ماه نخست امسال دو هزار و ۳۷۵ نفر بود

تلفات عابران پیاده در شش ماه نخست امسال نسبت به مدت مشابه سال گذشته ۱۳.۶ درصد کاهش داشته است



تعداد کل تلفات عابران پیاده در شش ماه نخست امسال دو هزار و ۳۷۵ نفر بود